

DEZEMBER 2016

NEWSLETTER))) 14

Liebe Freunde und Förderer der Evangelischen Grundschule Babelsberg,

zum Abschluss des Jahres möchten wir allen Helfer/innen und Spender/innen, die im vergangenen Jahr unsere Schule unterstützt haben, ganz herzlich danken. Die Kinder profitieren sehr davon. Mit diesem Newsletter wollen wir Ihnen Eindrücke von unseren aktuellen Aktivitäten geben und zeigen, dass Ihr Engagement und Ihre Spenden ankommen.

Wir wünschen allen Kindern, Eltern und Mitarbeiter/innen der Schule eine erholsame Weihnachtszeit und einen gesunden Start ins neue Jahr.

Mit wärmsten Grüßen, Ihr Vorstand des Fördervereins:
Malte Detlefsen, Jan Hummel, Heike Müller, Sören Rieger und Kathrin Tegge

10 Jahre Schule, 10 Jahre Förderverein

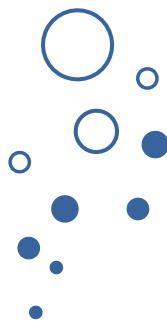
Nicht nur die Schule besteht inzwischen seit zehn Jahren. Auch der Förderverein feiert im nächsten Jahr sein 10-jähriges Bestehen. Wir werden die Projektwoche im Mai 2017 zum Thema »Rund um die 10« unterstützen und uns an der Jubiläumsfeier der Schule beteiligen. Mit Gründung der Schule engagierten sich von Anfang an Eltern und Mitarbeiter/innen im Förderverein und halfen tatkräftig mit, die Schule aufzubauen. Anfänglich waren vor allem Anschaffungen und Ausstattung nötig, wie z.B. die Einrichtung der Bibliothek oder der Bau des Baumhauses auf dem Schulhof. Inzwischen unterstützt der Förderverein verstärkt auch die pädagogische Arbeit der Schule über Zirkusprojekte, Medienbildung oder AGs im Nachmittagsbereich. Dadurch kommen die zusätzlichen pädagogische Angebote allen Kindern der Schule – unabhängig vom Einkommen der Eltern – zu Gute.



Dieses Banner hat Herr Riemer mit den Kindern gestaltet. Danke!

News aus der Gemeinde

Die ev. Grundschule Babelsberg wurde vor 10 Jahren mit Unterstützung der ev. Kirchengemeinde Babelsberg gegründet. Daraus resultiert, dass ein Platz im Vorstand des Fördervereins durch die Kirchengemeinde besetzt wird. >>



>> Um die Verbindung zwischen Schule und Kirchengemeinde mit Leben zu füllen, hier ein paar aktuelle Informationen aus der Kirchengemeinde:

Am 3. Adventssonntag fand die Wahl zum Gemeindegemeinderat (GKR) statt. Am 15.01.2017 um 14 Uhr werden in der Friedrichskirche die neu gewählten Mitglieder des GKR im Gottesdienst eingeführt. Zudem wird Pfarrerin Sabine Müller in diesem Gottesdienst verabschiedet. Sie wechselt nach 9 Jahren in unserer Gemeinde als Pfarrerin in die Gemeinde Groß Schönebeck in die Schorfheide. Ferner bereitet sich die Gemeinde auf den Kirchentag 2017 vor, der u.a. auch nach Potsdam kommt. Weitere Infos hierzu und zu anderen Themen finden Sie im Gemeindeblatt.



Einschulung, Sommerfest, Tag der offenen Tür

Bei der Einschulungsfeier, dem Sommersportfest im Strandbad Babelsberg und beim Tag der offenen Tür haben viele Eltern geholfen. Der Förderverein hat die Hilfe organisiert, hat Sonnenblumen, Getränke und Verpflegung besorgt. Einen besonderen Dank an die Bäckerei Fahland für die leckeren Backwaren, die sie immer wieder zu unseren Festen spendet!



Schul-T-Shirts und Kapuzenjacken

Die T-Shirts und Kapuzenjacken mit dem Fisch-Logo der Schule sind bei den Kindern sehr begehrt. Wer noch eine Jacke oder ein T-Shirt kaufen möchte, kann dies jederzeit tun. Senden Sie dafür bitte eine E-Mail mit Wunschfarbe und -größe an foerderverein@ev-grundschule-babelsberg.de. Wir schauen dann, ob Farbe und Größe noch vorrätig sind und nehmen mit Ihnen Kontakt auf zur Übergabe. T-Shirts kosten 8,00 €, Jacken 20,00 €.



Spenden mit und ohne Schulengel

Wir freuen uns über Ihre Unterstützung für die Kinder der Schule – in jeder Form und Höhe. Das, was Sie direkt auf das Konto des Fördervereins spenden, ist für Sie steuerlich absetzbar.

Sie können aber auch andere für uns spenden lassen: Indem Sie Ihren Einkauf im Internet über www.schulengel.de beginnen und dort in das Suchfeld »Evangelische Grundschule Babelsberg« eingeben, spenden die Firmen, bei denen Sie anschließend einkaufen, zwischen 3 und 9 Prozent des Einkaufswertes an uns – ohne dass es Sie etwas extra kostet. Auf diesem Wege sind bereits 560 Euro für unsere Schule zusammengekommen.

Der Förderverein vernetzt sich und bildet sich fort

Unser Förderverein ist Mitglied im Landesverband Schulschlicher Fördervereine Berlin-Brandenburg e.V. (lsfb). Der lsfb unterstützt Fördervereine von Kitas und Schulen bei Gründung und Vereinsarbeit. >>



>> Der lsfb bietet regelmäßig Seminare zu Vereinsrecht, Steuerrecht, Buchführung, Fundraising, Öffentlichkeitsarbeit u.v.m. an. Mehrere Mitglieder aus unserem Vorstand haben in den vergangenen Jahren diese Seminare besucht. Damit wird unsere Arbeit zuverlässiger und nachhaltiger und macht auch mehr Spaß. Darüber hinaus ist der lsfb eine politische Vertretung der Fördervereine gegenüber Ministerien und Schulträgern. Der lsfb macht sichtbar, welches große ehrenamtliche Engagement existiert. 142 Vereine in Brandenburg und 520 in Berlin sind bereits Mitglied im lsfb. Wir halten die Arbeit des lsfb für sehr wichtig, damit Fördervereine noch besser ihre Wirkung für gute Bildung und für Teilhabe aller Kinder entfalten können. Weitere Infos: www.lsfb.de



Fördern vereint – einfach Mitglied werden!

Der Förderverein freut sich über tatkräftige Unterstützung, Spenden und neue Mitglieder. Beitrittserklärungen finden Sie vor dem Sekretariat der Schule oder auf www.ev-grundschule-babelsberg.de.

P.S.: Für Sachspenden stellt der Förderverein gerne **Spendenquittungen** aus. Dies können gespendete Gegenstände sein oder auch freiwillige Mitarbeit (gespendete Leistungen). Sprechen Sie uns bitte an, wenn Sie eine entsprechende Quittung haben möchten. Eine Sachspende ist steuerlich genauso absetzbar wie eine Geldspende.

KONTAKT: Förderverein für die Evangelische Grundschule Babelsberg e.V.
E-Mail: foerderverein@ev-grundschule-babelsberg.de

SPENDENKONTO: IBAN: DE54 1605 0000 3504 0198 23 (MBS Potsdam)

VORSITZENDER: Malte Detlefsen, Tel: 0179 / 122 05 97

